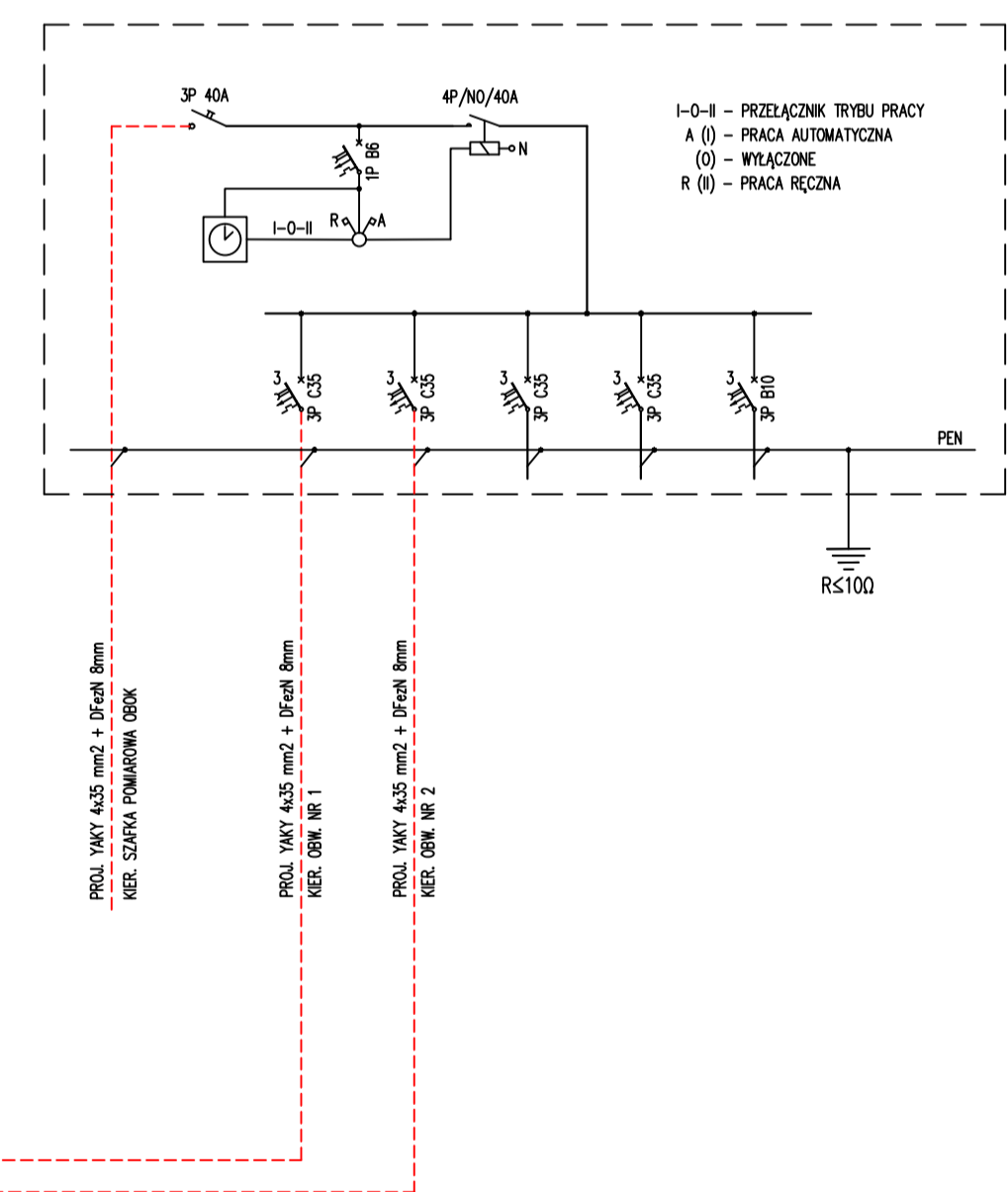


OZNACZENIA:
 --- SIĘĆ ELEKTROENERGETYCZNA NN 0,4kV
 ● OPRAWA OŚWIETLENIOWA ZEWNĘTRZNEGO LED, IP66, K110, 31.2K, 3070lm, 3000K, ROZDZIAŁ ELIPTYCZNY 78/48, CRI 70, MONTOWANA NA SŁUPIE O WYSOKOŚCI H=5M
 ... DŁUGOŚĆ WYKOPU/DŁUGOŚĆ KABLA

UWAGI !
 1. SŁUP OŚWIETLENIOWY STALOWY, OKRĄŻŁY ODCINKOWY, MALOWANY W KOLORZE OPRAWY, O WYSOKOŚCI H=5,0M
 2. FUNDAMENTY ZABEZPECZYĆ PRZED WPŁYWAMI WILGOCI
 3. OPRAWY MONTOWAĆ ZE SZCZEGÓLNA STARANNOSIĄ, W SPOŚÓB TRWAŁY UNIEMOŻLIWIĄCY ZMIANĘ ICH POŁOŻENIA, ZACHOWUJĄC POZIOM OCHRONY IP, UNIEZLEŻNIAJĄC ZAŁOŻENIA PRODUCENTA

PROJ. SZAFKA OŚWIETLENIOWA W OBUDOWIE IZOLACYJNEJ PRZY STACJI TRANSFORMATOROWEJ T-95663 ŻWIROWA



PROJ. WYK. 4x25 mm² + 1x6mm² Bmm
 KAB. SZAFKA POMIAROWA 00K
 PROJ. WYK. 4x25 mm² + 1x6mm² Bmm
 KAB. 00K NR 1
 PROJ. WYK. 4x25 mm² + 1x6mm² Bmm
 KAB. 00K NR 2

OBIEKT:	BUDOWA OŚWIETLENIA OMIENIARZA KOMINALNEGO PRZY UL. ZACHODNIEJ W ŚLUSPKU	<p>Pracownia Elektryczna Mariusz Świder ul. Jana Matejki 8/3, 78-100 Kołobrzeg tel.: +48 508 116 370 e-mail: office@pracownia-elektryczna.com www.pracownia-elektryczna.com</p>	
ADRES:	UL. ZACHODNIA, DZ. NR 1/9 OBRĘB 7 ŚLUSPK GMINA ŚLUSPK, WOJEWÓDZTWO POMORSKIE		
INWESTOR:	MIASTO ŚLUSPK, W IMIENIU I NA RZECZ KTÓREGO DZIAŁA ZARZĄD INFRASTRUKTURY MIEJSKIEJ W ŚLUSPKU UL. PRZEMYSŁOWA 73, 76-200 ŚLUSPK		
TYTUŁ RYSUNKU:	SCHEMAT IDEOWY SIĘĆ ELEKTROENERGETYCZNA NN 0,4 kV	DATA: 22.03.2017	FAZA: P.B.W.
AUTOR:	mgr inż. Mariusz Świder upr. bud. nr ZAP/0143/PWCE/13 izba bud. nr ZAP/IE/0145/13 w specjalności instalacyjnej w zakresie sieci, instalacji i urządzeń elektrycznych i elektroenergetycznych	SKALA: -	NR RYS.: 4
PODPIS:			