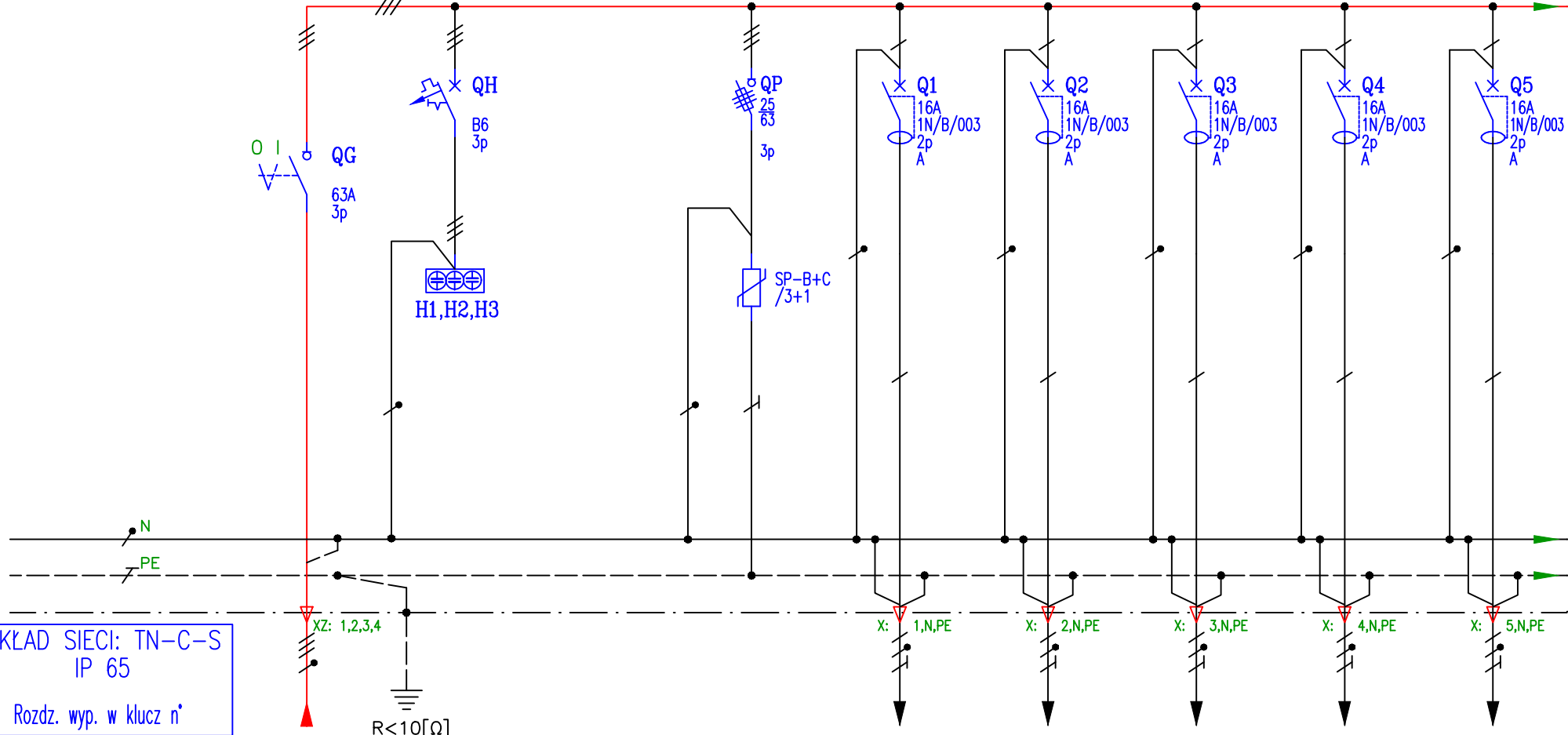


L1,L2,L3 0,4 kV /0,23 kV 50Hz;



UKŁAD SIECI: TN-C-S
IP 65
Rozdz. wyp. w klucz n'

R < 10 [Ω]

DANE OGÓLNE	TABLICZKA / NUM IG	RSZ/QG	RSZ/QH	WSKAŹNIK NAPIĘCIA	RSZ/QP	RSZ/Q1	RSZ/Q2	RSZ/Q3	RSZ/Q4	RSZ/Q5
	NR OBWODU / REP. DES CIRCUITS	A	B	B	C	RSZ/Q1	RSZ/Q2	RSZ/Q3	RSZ/Q4	RSZ/Q5
	OPIS ODBIORNIKA / DESIGNATION	ZASILANIE	WSKAŹNIK NAPIĘCIA	WSKAŹNIK NAPIĘCIA	OCHR. PRZECIWPZEPĘCIOWA	OŚWIETLENIE	GNIAZDA WTYKOWE	GNIAZDA WTYKOWE	GNIAZDA WTYKOWE	REZERWA
DOONES GENERALES	ILOŚĆ I TYP ODBIORNIKÓW / NOMBRE ET TYPE D'APPAREILS	Pi= 20 kW Ps= 5 kW / Is=8A	-	-	<1,5 kV kl. C	-	1x2[kW] 2[kW]	1x2[kW] 2[kW]	1x2[kW] 2[kW]	-
OBciążENIE CHARGE	MOC [kW]	-	-	-	-	-	-	-	-	-
	PUISSANCE [kW]	-	-	CLS6	-	-	-	-	-	-
	L1	-	-	-	-	-	-	-	-	-
ZABEZPIECZENIE PROTECTION	NASTAWA / CALIBRE	-	-	-	-	-	-	-	-	-
	Icu [kA]	-	-	-	-	-	-	-	-	-
KABLE CABLES	NR KABLA / N° CABLE	-	-	-	-	-	-	-	-	-
	TYP KABLA / NATURE CABLE	YKY	LgY	LgY	LgY	YKYzo	YKYzo	YKYzo	YKYzo	-
	PRZEKRÓJ / SECTION	4x10	-	-	-	3x1,5	3x2,5	3x2,5	3x2,5	-
	DŁUGOŚĆ / LONGUEUR	-	-	-	-	-	-	-	-	-
SZYNOPRZEWODY CANE PREF.	NR, TYP / NATURE, TYPE	-	-	-	-	-	-	-	-	-
	DŁUGOŚĆ / LONGUEUR	-	-	-	-	-	-	-	-	-

Zarząd Infrastruktury i Miejskiej w Słupsku
ul. Trzcinyńska 73
79-200 Słupsk

ZIM SŁUPSK

Pracownia Inżynierska SOCHA sp. z o.o.
ul. Chodkiewicza 15
85-065 Bydgoszcz

SOCHA

TEMAT: Schemat rozdzielnic RSZ

INWESTOR: Zarząd Infrastruktury i Miejskiej w Słupsku
REWIZJA: Inż. Przemysław Proczek
OPRACOWANIE: Inż. Przemysław Proczek
OCENKA BILANŻOWA: Inż. Przemysław Proczek
KOMALSMIEJ: SZARYCH SZEREGÓW, ARMIJI KRAJOWEJ, DOMINIKANSKIEJ I MOSTNIKA

OPRACOWANIE: Inż. Przemysław Proczek

KREŚCIŁ: Inż. Przemysław Proczek

SPRAWDZIŁ: Inż. Przemysław Proczek

DATA: 12.12.2018

RSZ/NUMER: 10/1